

Keskkonnaregistrisse kantud puurkaevu/puuraugu andmed

1. PUURKAEVU VÕI -AUGU OMANIKU ANDMED					
Omanik:		Laeva Vallavalitsus			
2. PUURKAEVU VÕI -AUGU ANDMED					
Ehitisregistri kood:			Ehitamise aasta:		2011
KOV kirjaliku nõusoleku number:			Ehitusloa number:		
Projekti number:					
Puurkaevu või -augu katastrinumber:			50464		
Puurkaevu või -augu keskkonnaregistri kood:			PRK0050464		
Puurkaevu või -augu kasutamise otstarve:			puurkaev olmevee saamiseks		
Staatus:			Töötav		
2.1 ASUKOHT					
Maaüksuse katastritunnus:		Koordinaadid:	6487142	636437	
Aadress:		Tartu maakond, Laeva vald, Siniküla küla			
Sanitaarkaitseala ulatus, m:		10	Hooldusala ulatus, m:		
Hooldusala või sanitaarkaitseala nõuded:					
2.2 PUURAUUGU ANDMED					
Sügavus, m:	59,5	Maapinna absoluutkõrgus, m:	42,5		
Põhjaveekiht ja indeks:	S1rk	Põhjaveekogum (põhiline):	Siluri-Ordoviitsiumi põhjaveekogum Devoni kihtide all Ida-Eesti vesikonnas (18§2013)		
Põhjaveekogum (vana klassifikatsioon):		Siluri-Ordoviitsiumi ühendatud põhjaveekogum Peipsi alamvesikonnas;			
2.3 GEOLOOGILINE LÄBILÕIGE					
Nr	Geoloogilise läbilõike kirjeldus	Geoloogiline indeks	Kihi түsedus, m	Kihi lamami sügavus, m	Veekihi lasuvus-sügavus, m
1	saviliivmoreen	gQIII	11,5	11,5	
2	aleuroliit, dolomiit	D2pr-nr	4,5	16	
3	lubjakivi	S1rk	43,5	59,5	16 - 59,5

2.4 ANDMED PUURIMISE JA KAEVU KONSTRUKTSIOONI KOHTA								
Puurmasina tüüp:		Bauer RB-8 (hüdrauliline keerdlöök)		Puurimismeetod:		Hüdroloökpuurimine		
Nr:	Puurauk			Manteldus				
	Puurimise diameeter, mm	Algus, m	Lõpp, m	Diameeter, mm	Algus, m	Lõpp, m	Pikkus, m	Isolatsioon
1	172	0	27,5	125	-0,3	27,5	27,8	Saviluuk toru suudme lähedal sügavuseni 0,5 m. Manteltoru ø125 mm alumises osas - kummrõngastihend. Manteltorutaguse tühemiku täitmine mudapumba abil tsementseguga.
2	127	27,5	59,5					
Isolatsiooni kirjeldus:					Tihendid:			
Filtri tüüp:					Filtri paigutussügavus:			
Puurimisel esinenud kõrvalekalded projektist:								
Kasutatud ehitustoodete spetsifikatsioonid:		-0,3 - 27,5m (Manteltoru) Saksa standarditele vastav DIN4925 sertifitseeritud plasttorud 125×7,5 mm. Portlandtsement CEM I 42,5N.						
2.5 HÜDROGEOLOOGILISED ANDMED								
Pumpamise tehnoloogia ja tehnika:								
Kuupäev	Pumpamise kestus, h	Staatiline veetase, m		Deebit, l/s		Veetaseme alanemine, m		Erideebit l/s*m
29.08.2011	12	3,3		1,5		3,45		0,435
2.6 PUURKAEVU KASUTAMINE								
Soovitatav pumba tüüp:				Soovitatav pumba võimsus, m3/h:				2
Puurkaevu soovitatav tootlikkus, l/s:				Puurkaevu soovitatav tootlikkus, m3/d:				4
Soovitatav veepuhastusseade:								
3. PUURKAEVU VÕI -AUGU PROJEKTEERIJ								
3.1 HÜDROGEOLOOGILISTE TÖÖDE TEGEMISE LITSENTS								
Ettevõtja nimi:			Projekteerija nimi:					
Litsentsi number:			Litsentsi kehtivuse aeg:					
4. PUURKAEVU VÕI PUURAUGU RAJAJA								
4.1 HÜDROGEOLOOGILISTE TÖÖDE TEGEMISE LITSENTS								
Ettevõtja nimi:			Puurija nimi:					
Litsentsi number:			Litsentsi kehtivuse aeg:					
5. VEEANALÜÜSID								

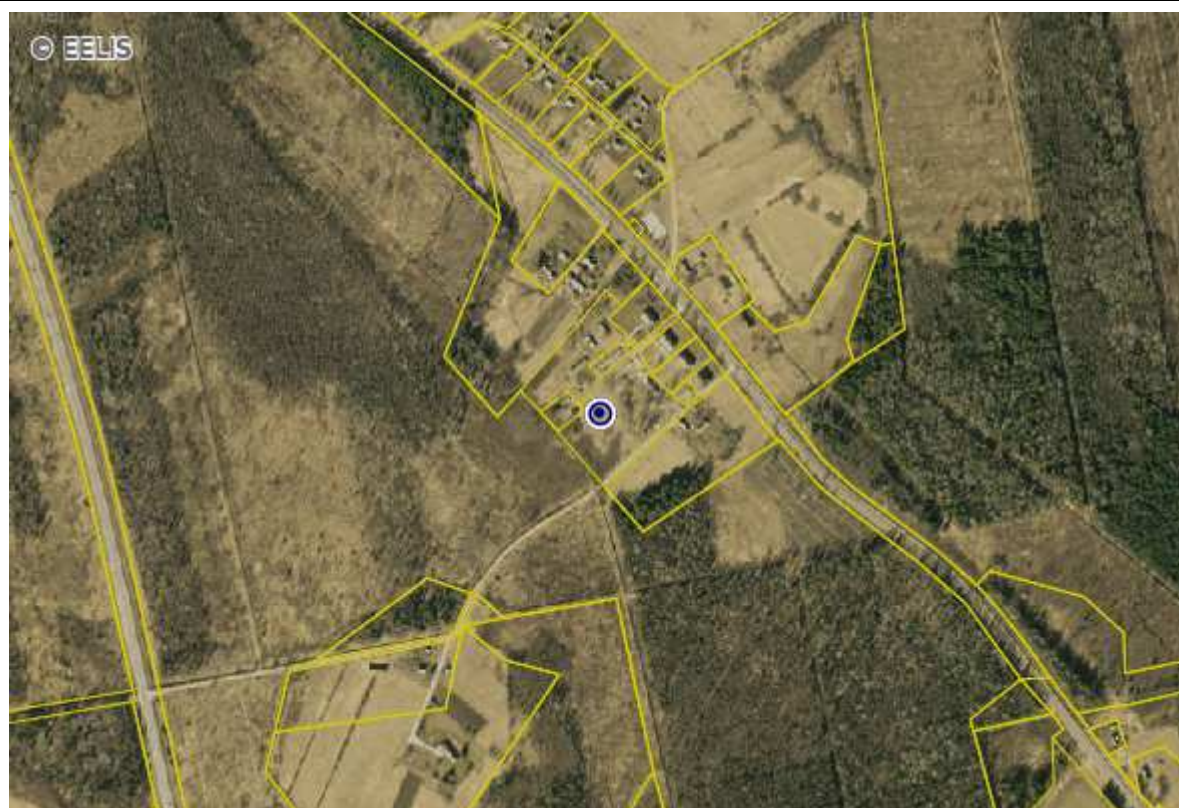
5.1 Veeproovi analüüsi akt - (28.08.2011) (2011.08.28) -1576136617			
Ammooniumioon (NH4 +) sisaldus põhjavees		0,3	mg/l
coli-laadsed bakterid põhjavees		0	PMÜ/100ml
enterokokid põhjavees		0	PMÜ/100ml
esinemine põhjavees: kolibakter (Escherichia coli)		0	PMÜ/100ml
Fluoriid (F -) sisaldus põhjavees		1	mg/l
Kaltsiumioon (Ca 2+) sisaldus põhjavees		70	mg/l
Kloriidioon (Cl -) sisaldus põhjavees		5,1	mg/l
Magneesiumioon (Mg 2+) sisaldus põhjavees		35	mg/l
Mangaan (Mn) sisaldus põhjavees		<0,02	mg/l
mikroorganismide kolooniate arv põhjavees 22 °C juures		>300	PMÜ/1ml
Naatriumioon (Na +) sisaldus põhjavees		32	mg/l
Nitraatioon (NO3 -) sisaldus põhjavees		<0,1	mg/l
Nitritioon (NO2 -) sisaldus põhjavees		<0,016	mg/l
põhjavee elektrijuhtivus		630	µS/cm
põhjavee hägusus		5,5	NTU
põhjavee oksüdeeritavus		1,1	mgO2/l
põhjavee pH		8,1	
põhjavee värvus		<5	kraadi
Raud (Fe) sisaldus põhjavees		0,242	mg/l
Sulfaatioon (SO4 2-) sisaldus põhjavees		14	mg/l
Proovivõtja nimi ja atesteerimistunnistuse number:	Lemberpuu, Ardo (821/10)	Veeproovi võtmise kuupäev:	28.08.2011
Labor ja registrinumber:	Eesti Keskkonnauuringute Keskus OÜ	Akrediteerimistunnistuse number:	L008
Soovitused vee kasutamiseks:	Vesi vastab joogiveele esitatavatele nõuetele. Vastavalt sotsiaalministri 2. jaanuari 2003.a. määrusele nr 1 kuulub vesi rauasisalduse osas II kvaliteediklassi. Määratud näitajate osas uuritud veeproov vastab sotsiaalministri määrusega nr 82, 31.07.01 "Joogivee kvaliteedi- ja kontrollinõuded ning analüüsimeetodid" kehtestatud piirnormidele. Vesi sisaldab Kolooniate arve üle piirsisalduse. Soovitakse enne joomiseks veet ketta.		
6. ARVESTUSKAARDI KOOSTAJA			
Nimi:			

7. ASUKOHASKEEM

Asukoht mõõtkavas 1:100000



Asukoht mõõtkavas 1:10000



Asukoht mõõtkavas 1:1000



© 2015 Eelis Veka

Otselink: <http://otsi.eelis.ee/PRK0050464>